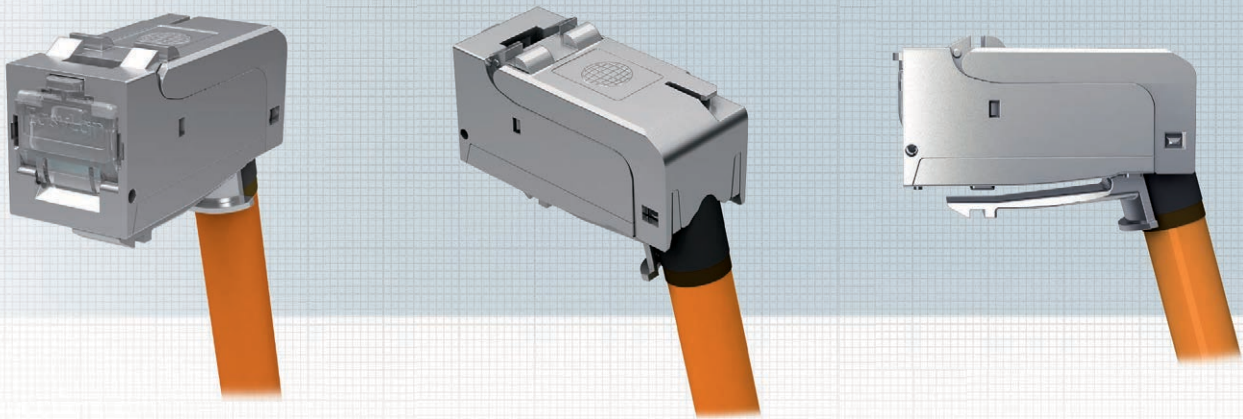


preLink® SL RJ45 Keystone-Modul gewinkelt Kat. 6_A ISO/IEC, geschirmt

**SOFORT
LIEFERBAR**



Mit dem preLink® SL 75° Keystone-Modul erhält der Anwender ein RJ45-Buchsenmodul höchster Güte und Flexibilität. Das preLink® SL 75°-Keystone-Modul wurde speziell für Anwendungen mit geringem Platzbedarf entwickelt. Durch seinen 75°-Kabelabgang eignet es sich insbesondere für den Einsatz in Datendosen und in Hohlraumverkabelungen. Eine minimale Einbautiefe von 27 mm erlaubt eine nahezu unbegrenzte Anwendungsvielfalt. Das preLink® SL RJ45 Keystone-Modul dient zum einfachen Aufrasten auf den preLink® Kabelabschlussblock. Durch den mittels preLink®-Montagezange definierten Konfektionsvorgang ist eine stets qualitativ gleichbleibend hohe Konfektionsqualität und dadurch gesicherte Übertragungsperformance gewährleistet. Die spezielle Kontaktgeometrie in Verbindung mit einer 50 µm Goldauflage stellt PoE+ gemäß IEEE 80.3at unter allen Gegebenheiten sicher. Der Gehäusewerkstoff besteht aus vernickeltem Zinkdruckguss und erfüllt folglich höchste Umwelt- und mechanische Anforderungen. In Verbindung mit der designfähigen Modulaufnahme ist eine Kombination mit allen Schalterprogrammen möglich. Diverse Zertifizierungen (aktuelle Auflistung: www.easylan.de) von unabhängigen Prüflaboren runden den höchsten Qualitätsanspruch des preLink®-Systems ab. Die preLink®-Keystone-Module werden in einer umweltfreundlichen Kartonverpackung geliefert.

Normen

Steckerverbindungsnorm IEC 60603-7-51

Mechanische Eigenschaften

Steckzyklen (RJ45 Seite)	≥ 750
Steckzyklen (Kabelabschlussblock)	≥ 100
Goldauflage im Kontaktbereich	50 µm
Kontaktierung	AWG 27-22; je nach Kabelabschlussblock
Kabeldurchmesser	5-9,5 mm
Kabelabgang	75°

Umweltanforderungen

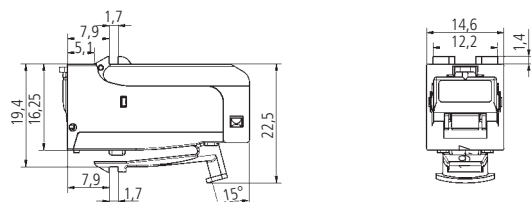
Anschlussklasse	IP 20
Temperaturbereich	-40 °C ... +70 °C

Elektrische Eigenschaften

Strombelastbarkeit bei 50 °C	1,25 A
PoE+ gemäß IEEE 802.3at	PoE+

Übertragungstechnische Eigenschaften für Kat. 6_A ISO/IEC

10 Gbit Klasse E _A	wird unterstützt
Kat. 6 _A	ISO/IEC 11801 AM1 und AMD2, Linklänge > 5 m ISO/IEC 11801 AMD2



Bezeichnung

Bestell-Nr.

Bezeichnung	Bestell-Nr.	
preLink® SL RJ45 Keystone geschirmt Kat. 6 _A (ISO/IEC) inkl. Kabelabschluss für Aderquerschnitte AWG 24-22 gewinkelt	VPE 24	Einzelverpackung
preLink® SL RJ45 Keystone geschirmt Kat. 6 _A (ISO/IEC) inkl. Kabelabschluss für Aderquerschnitte AWG 27-26 gewinkelt	CKWAS011	CKWAS011EP
preLink® SL RJ45 Keystone geschirmt Kat. 6 _A (ISO/IEC) inkl. Kabelabschluss für Aderquerschnitte AWG 27-26 gewinkelt	CKWAS021	CKWAS021EP
preLink® SL RJ45 Keystone geschirmt Cat. 6A (EIA/TIA) inkl. Kabelabschluss für Aderquerschnitte AWG 24-22 gewinkelt	CKWES011	CKWES011EP
preLink® SL RJ45 Keystone geschirmt Cat. 6A (EIA/TIA) inkl. Kabelabschluss für Aderquerschnitte AWG 27-26 gewinkelt	CKWES021	CKWES021EP