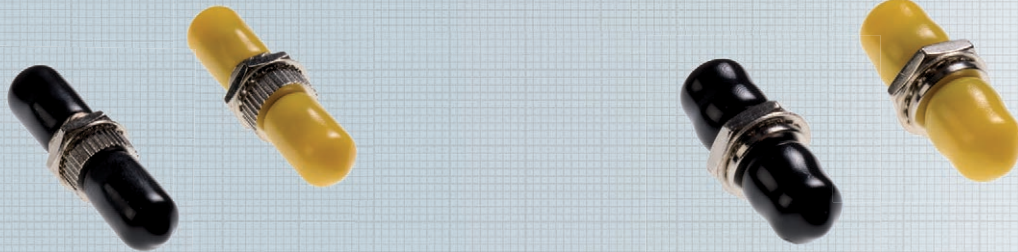


# ST-, FC-, MU-Kupplungen

**SOFORT  
LIEFERBAR**



## Kupplung ST-Simplex Metall

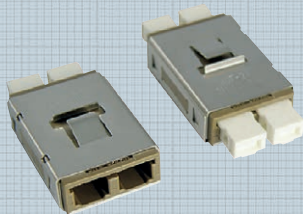
LWL-Kupplung ST-Simplex, Metall, in den Ausführungen Multimode und Singlemode.

Gehäuse	Metall	
Hülse/Sleeve	Keramik oder Phosphorbronze	
Multimode	Farbe: SW	Hülse: Pb
Singlemode	Farbe: GB	Hülse: Ker

## LWL-Kupplung FC/PC-Simplex Metall

LWL-Kupplung FC/PC-Simplex, Metall, in den Ausführungen Multimode und Singlemode.

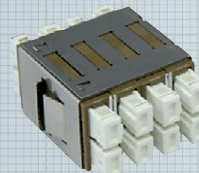
Gehäuse	Metall	
Sleeve	Keramik oder Phosphorbronze	
Multimode	Farbe: SW	Hülse: Pb
Singlemode	Farbe: GB	Hülse: Ker



## LWL-Kupplung MU-Duplex Polymer

LWL-Adapter MU-Duplex Polymer (Mini-SC- Duplex) in den Ausführungen Multimode und Singlemode.

Gehäuse	Polymer	
Multimode	Farbe: BG	
Singlemode	Farbe: BL	
Singlemode-APC	Farbe: GN	



## LWL-Kupplung MU-8-fach Polymer

4 LWL-Adapter MU-Duplex Polymer (Mini-SC- Duplex) in den Ausführungen Multimode und Singlemode.

Gehäuse	Polymer	
Sleeve	Keramik oder Phosphorbronze	
Multimode	Farbe: BG	Hülse: Pb
Singlemode	Farbe: BL	Hülse: Ker
Singlemode-APC	Farbe: GN	Hülse: Ker

Bezeichnung	Bestell-Nr.
Standard ST Simplex Metall Kuppl. MM SW Phosphorbronze Hülse	LZAM33SM
Standard ST Simplex Metall Kupplung SM GB Keramik Hülse	LZAS33SM
LWL-Kupplung MU-Duplex Polymer Multimode	LZAM55DPH
LWL-Kupplung MU-Duplex Polymer Singlemode	LZAS55DPH
LWL-Kupplung MU-Duplex Polymer Singlemode-APC	LZAA55DPH

Bezeichnung	Bestell-Nr.
Premium FC/PC Simplex Metall Kuppl. MM SW Phosphorbronze	LZAM88SM
Premium FC/PC Simplex Metall Kuppl. SM GB Phosphorbronze	LZAS88SM
LWL-Kupplung MU-8-fach Polymer Multimode	LZAM55QPH
LWL-Kupplung MU-8-fach Polymer Singlemode	LZAS55QPH
LWL-Kupplung MU-8-fach Polymer Singlemode-APC	LZAA55QPH

E2000® ist ein eingetragenes Warenzeichen der Diamond GmbH