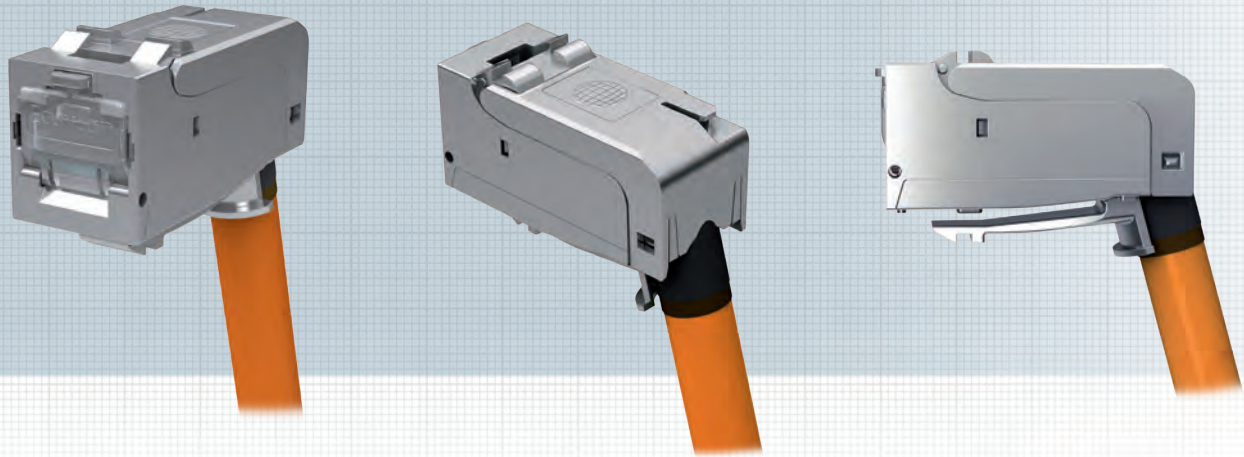


fixLink® SL RJ45 Keystone-Modul gewinkelt

Kat. 6_A ISO/IEC, geschirmt



Mit dem fixLink® SL RJ45 Keystone-Modul erhält der Anwender ein RJ45-Buchsenmodul höchster Güte, welches speziell für Anwendungen mit geringem Platzbedarf entwickelt wurde. Durch seinen 75°-Kabelabgang eignet sich das Modul insbesondere für den Einsatz in Datendosen und Hohlraum-Verkabelungen. Eine minimale Einbautiefe von 27 mm erlaubt eine nahezu unbegrenzte Anwendungsvielfalt. Das fixLink® SL RJ45 Keystone-Modul kann mittels Seitenschneider unter einer Minute konfektioniert werden. Durch die frei zugängliche Kontaktzone ist eine perfekte Konfektionsqualität und dadurch gesicherte Übertragungsperformance gewährleistet. Die spezielle Kontaktgeometrie in Verbindung mit einer 50 µ" Goldauflage stellt PoE+ gemäß IEEE 802.3at unter allen Gegebenheiten sicher. Der Gehäusewerkstoff besteht aus ver-nickeltem Zinkdruckguss und erfüllt folglich höchste Umwelt- und mechanische Anforderungen. In Verbindung mit der designfähigen Modulaufnahme ist eine Kombination mit allen Schalterprogrammen möglich. Diverse Zertifizierungen (aktuelle Auflistung: www.easylan.de) von unabhängigen Prüflaboren runden den höchsten Qualitätsanspruch des fixLink® SL-Keystone-Moduls ab. Sie werden in einer umweltfreundlichen Kartonverpackung geliefert.

Steckverbindernorm IEC 60603-7-51

Mechanische Eigenschaften

Steckzyklen	≥ 750
Werkstoff Gehäuse	Zinkdruckguss vernickelt
Goldauflage im Kontaktbereich	50 µ"
Kontaktierung	AWG 27-22
Kabeldurchmesser	5-9 mm

Umweltanforderungen

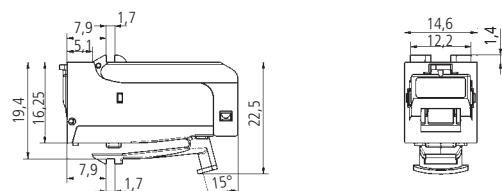
Anschlussklasse	IP 20
Temperaturbereich	-40 °C ... +70 °C

Elektrische Eigenschaften

Kontaktwiderstand	≤ 20 mΩ
Isolationswiderstand zwischen den Kontakten	≥ 500 mΩ
Spannungsfestigkeit Kontakt – Kontakt	1000 V DC/AC peak
Spannungsfestigkeit Kontakt – Schirm	1500 V DC/AC peak
Strombelastbarkeit bei 50 °C	1,25 A
PoE+ gemäß IEEE 802.3at	PoE+

Übertragungstechnische Eigenschaften

10 Gbit Klasse E _A	wird unterstützt
Kat. 6 _A GHMT	ISO/IEC 11801 AMD1 und AMD2, Linklänge > 1 m
	ISO/IEC 11801 AMD2
	Auflistung unter www.easylan.de



Bezeichnung

Bestell-Nr.

Bezeichnung	Bestell-Nr.	
	VPE 24	Einzelverpackung
fixLink® SL RJ45 Keystone geschirmt Kat. 6 _A (ISO/IEC) AWG 24-22 gewinkelt	CKWAK007	CKWAK007EP
fixLink® SL RJ45 Keystone geschirmt Kat. 6 _A (ISO/IEC) AWG 27-26 gewinkelt	CKWAKFL7	CKWAKFL7EP