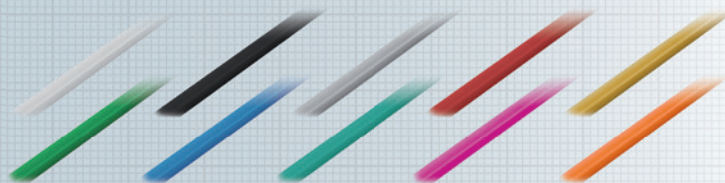
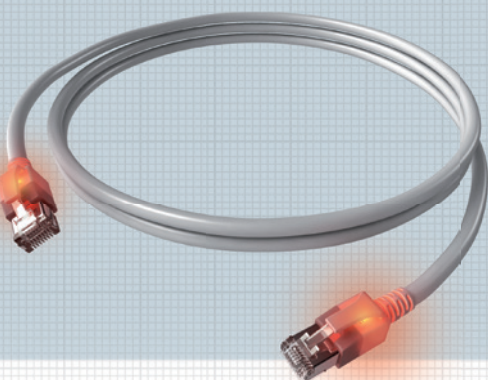


DualBoot® LED Patchkabel

Kat. 6, Klasse E_A ISO/IEC, geschirmt



Das DualBoot® LED Patchkabel ist besonders für den Einsatz in Büros, Industrie und Rechenzentren entwickelt worden. Durch den robusten Kabelaufbau ist gewährleistet, dass die elektrischen Übertragungsparameter nur durch Gewaltanwendung beeinflussbar sind. Der verwendete Kombischirm (PiMF + Geflecht mit 65% Bedeckung) zusammen mit den 360° geschirmten RJ45-Steckern bietet ein Höchstmaß an Datensicherheit. Das patentierte Verfahren zur einfachen Zuordnung der Stecker zueinander erhöht die Betriebssicherheit erheblich, ein unbeabsichtigtes Ziehen der Patchleitungen wird nahezu ausgeschlossen. Nach der Kontaktierung einer Patchkabelseite mit dem Detektor werden beide RJ45-Gehäuse optisch angeregt und leuchten somit. Die Dienstzuordnung kann nachträglich durch Anbringung einer Farbmarkierung erfolgen, zusätzlich kann zur automatischen Netzwerkerkennung ein RFID nachgerüstet werden.

Den passenden Detektor finden Sie auf Seite 78. Die Verwendung eines nicht zugelassenen Detektors kann zur Zerstörung des DualBoot® LED Patchkabels führen.

Normen:

IEEE 802.3; 10BaseT; 100BaseT; 1000BaseT; 10GBaseT;
IEEE 802.5 16MB; ISDN; ATM; Telefon

Eigenschaften:

Mantel	FRNC: IEC 60 332-3; IEC 60 754-2; IEC 61 034
Farbe	weiß, schwarz, grau, rot, gelb, grün, blau, türkis, violett, orange
EMV	Kombischirm (PiMF + Geflecht) Stecker DualBoot® EN 60603-7 mit 360° Schirmung Kat. 6 für Klasse E _A 500 MHz Datenübertragung geeignet
Elektrische Werte	saCon®
Stecker	Optische Erkennung bis 100 m
Länge	Frei von gefährlichen Stoffen nach RoHS 2002/95/EG
Chem. Eigenschaften	bis 3 m Länge: 10 Stück im Polybeutel 3,01 bis 5 m: 5 Stück im Polybeutel über 5 m: einzeln verpackt
Verpackungseinheit	letzte vier Ziffern in der Bestell-Nummer = Länge des Cords in dm Typmusterzertifiziert
Längenschlüssel	
GHMT	

Bezeichnung	Bestell-Nummer
DualBoot® LED Patchkabel, Kat. 6, Klasse E _A ISO/IEC, geschirmt, weiß	CS10WCDCDxxxx
DualBoot® LED Patchkabel, Kat. 6, Klasse E _A ISO/IEC, geschirmt, schwarz	CS10SCDCDxxxx
DualBoot® LED Patchkabel, Kat. 6, Klasse E _A ISO/IEC, geschirmt, grau	CS10ACDCDxxxx
DualBoot® LED Patchkabel, Kat. 6, Klasse E _A ISO/IEC, geschirmt, rot	CS10RCDCDxxxx
DualBoot® LED Patchkabel, Kat. 6, Klasse E _A ISO/IEC, geschirmt, gelb	CS10YCDCDxxxx
DualBoot® LED Patchkabel, Kat. 6, Klasse E _A ISO/IEC, geschirmt, grün	CS10GDCDCDxxxx
DualBoot® LED Patchkabel, Kat. 6, Klasse E _A ISO/IEC, geschirmt, blau	CS10BCDCDxxxx
DualBoot® LED Patchkabel, Kat. 6, Klasse E _A ISO/IEC, geschirmt, türkis	CS10TBTBTxxxx
DualBoot® LED Patchkabel, Kat. 6, Klasse E _A ISO/IEC, geschirmt, violett	CS10VBVBVxxxx
DualBoot® LED Patchkabel, Kat. 6, Klasse E _A ISO/IEC, geschirmt, orange	CS10OOVOVxxxx

xxxx = Länge in dm