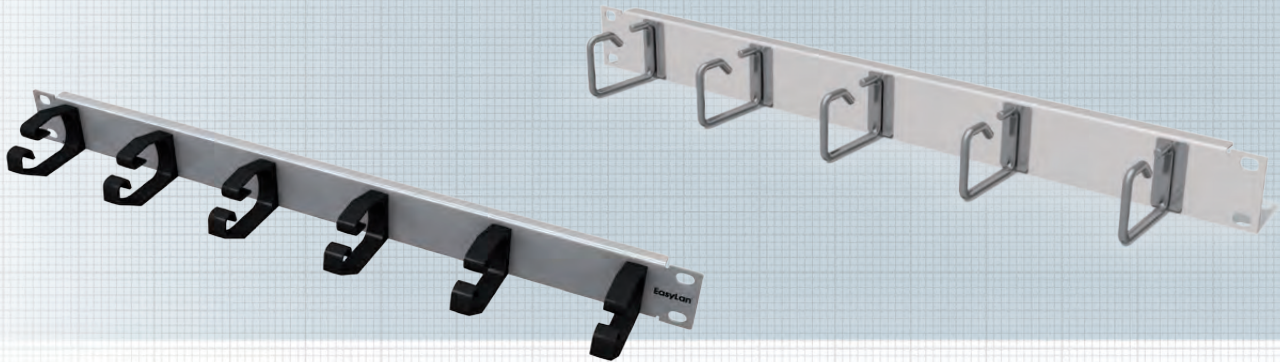


Rangierpanel 19" 1HE Einbau / Vorbau



Rangierpanel / Einbau, 19" 1HE

Rangierpanel / Einbau, 19" 1HE, 5 oder 6 Bügel aus Kunststoff

Rangierpanel zur Wegführung von Rangierleitungen im 19" Schrank – Einbauversion

Eigenschaften:

Material	Stahlblech, pulverbeschichtet
Farbe	Grau, RAL 7035 (Standard) – weitere Farben auf Anfrage
Einsatzbereich	Einbau in 19" Schrank
Beschreibung	5 oder 6 Rangierbügel aus Kunststoff auf Trägerpanel 19"
Verpackungseinheit	1 Stück im Karton

Rangierpanel / Einbau, 19" 1HE

Rangierpanel / Einbau, 19" 1HE, 5 Bügel, 60 oder 110 mm lang

Rangierpanel zur Wegführung von Rangierleitungen im 19" Schrank – Einbauversion

Eigenschaften:

Material	Stahlblech, pulverbeschichtet
Farbe	Grau, RAL 7035 (Standard) – weitere Farben auf Anfrage
Einsatzbereich	Einbau in 19" Schrank
Beschreibung	5 Rangierbügel aus Eisen auf Trägerpanel 19"
Verpackungseinheit	1 Stück im Karton

Bezeichnung

Bestell-Nummer

	Gehäuse grau	Gehäuse schwarz
Rangierpanel / Einbau, 19" 1HE, 5 Kunststoffbügel, 78 mm lang	AVR5KSTB1E	AVR5KSTB2E
Rangierpanel / Einbau, 19" 1HE, 6 Kunststoffbügel, 78 mm lang	AVR6KSTB1E	AVR6KSTB2E
Rangierpanel / Einbau, 19" 1HE, 5 Eisenbügel, 60 mm lang	AVR5METB1E	AVR5METB2E
Rangierpanel / Einbau, 19" 1HE, 5 Eisenbügel, 110 mm lang	AVR5METC1E	AVR5METC2E