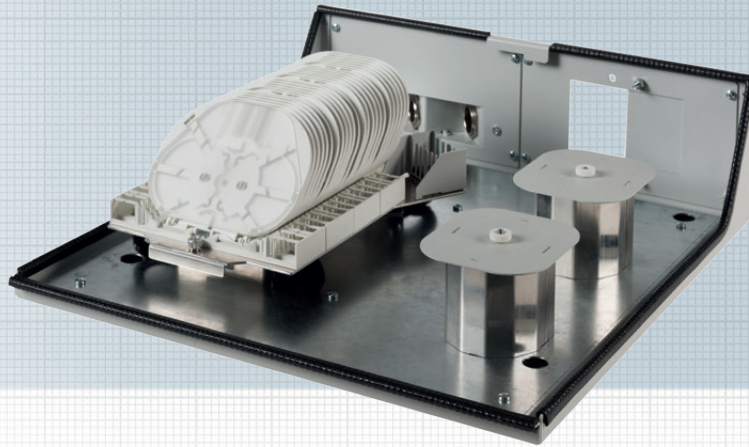


# H.D.S.-Spleißwandverteiler für bis zu 288 Fasern



H.D.S.-Spleißwandverteiler zur Montage an Wänden, Zwischenböden oder Zwischendecken. Die Spleißwandverteiler werden bedarfsgerecht nach Ihren Wünschen mit Spleißkassetten vorbestückt. Je Spleißkassette sind 12 Spleiße vorgesehen. Die Kassetten sind blätterbar eingebaut. Die Boxen sind mit einem Schloss abschließbar.

Der H.D.S.-Spleißwandverteiler bietet eine größtmögliche Flexibilität im Spleißbereich. Das LWL-Kabel endet an der Verwendungsstelle ohne das starre LWL-Kabel in die Schrankverkabelung mit einzubeziehen. Ab sofort gibt es einen LWL-Übergabepunkt im Rechenzentrum bzw. am Verwendungsort. Die teils sehr starr ankommenden LWL-Kabel werden an einem Punkt gesammelt und in der H.D.S.-Spleißwandbox mit den notwendigen LWL-Patchstellen über flexible und dennoch äußerst stabile H.D.S.-LWL-Kabel verbunden. Bei Nachinstallation werden die sich bereits im Betrieb befindlichen LWL-Links nahezu nicht beeinflusst. Durch die bewährte blätterbare Spleißkassette ist sichergestellt, dass die bereits vorhandenen Spleißverbindungen zuverlässig weiter bestehen

## Eigenschaften:

Material	Stahlblech verzinkt gepulvert
Farbe	grau, RAL 7035
Maße	495 x 435 x 133 mm
Deckel	pulverbeschichtet
Verriegelung	1 Schloss
Kabelzuführung:	
LWL Streckenkabel	M-Verschraubung gerade bzw. schräg
LWL Modulzuführung	Zuführungskamm mit Kabelbinder zugentlastet
Ausführung	24x Spleißkassetten, 1 x Kabelzuführungskamm 2 x M20 Verschraubung gerade 1 x Schloss

## Bezeichnung

## Bestell-Nummer

H.D.S.-Spleißwandverteiler mit 24 Spleißkassetten (für bis zu 288 Fasern)

xxxxxxx

H.D.S.-Spleißkassetten-Set 6er

LVZSKC06