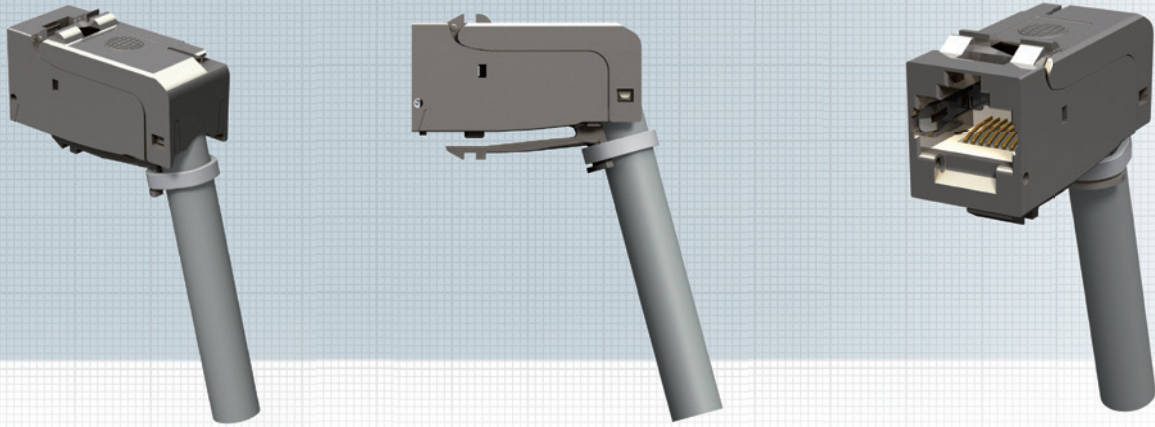


preLink® RJ45 Keystonemodul Cat.6A EIA/TIA, geschirmt, gewinkelt



Das preLink® Buchsenmodul gewinkelt wurde speziell für Anwendungen mit geringen Platzbedarf entwickelt. Durch seinen 75° Kabelabgang eignet es sich insbesondere für den Einsatz in Datendosen und in Hohlraumverkabelungen. Eine minimale Einbautiefe von 27 mm erlaubt eine nahezu unbegrenzte Anwendungsvielfalt. Das preLink® Buchsenmodul gewinkelt kann auch in Verbindung mit unseren designfähigen Wanddosen eingesetzt werden, somit ist die Kombination mit allen gängigen Schalterprogrammen möglich. Das preLink® RJ45 Buchsenmodul dient zum einfachen Aufrüsten auf das preLink® Kabelanschlussmodul. Die hierdurch entstandene komplette Einheit aus konfektionierter preLink® Verkabelungsstrecke und dem preLink® RJ45 Keystonemodul entspricht einem Permantlink gemäß ISO/IEC 11801 (EN 50173). Das preLink® Kabelanschlussmodul gibt es in zwei Ausführungen: Für Installationskabel mit bis zu vier Paaren in AWG 24 bis AWG 22 in transparent-gelb oder für flexible Kabel mit bis zu 4 Paaren in AWG 27 bis AWG 26 in transparent-weiß. Mit diesen beiden Modulen können alle vier-, sowie achtadrigen Datenkabel angeschlossen werden. Durch die neuartigen IDC-Kontakte wird eine langzeitstabile und vibrations-sichere Kontaktierung in 10-Gigabit-Technologie sichergestellt. Das Buchsenmodul aus vernickeltem Zinkdruckguss gewährleistet durch seine kompakte Bauform eine hohe Packungsdichte. Verpackungseinheit: 24 Stück im Karton.

Normen:

Steckerverbindungsnorm: IEC 60603-7-51

Mechanische Eigenschaften:

Einbaumaß	19,3 x 14,7 mm
Steckkraft	≤ 30 N
Steckzyklen (RJ 45 Seite)	≥ 750
Steckzyklen (Kabelabschlussblock)	≥ 100
Werkstoff Gehäuse	Zinkdruckguss vernickelt

Werkstoff Isolierteile	PC weiß
Goldauflage im Kontaktbereich	50 µ"
Kontaktierung	AWG 27-22
Kabeldurchmesser	5-9,5 mm (je nach Kabelabschlussblock)
Kabelabgang	75°

Umweltanforderungen:

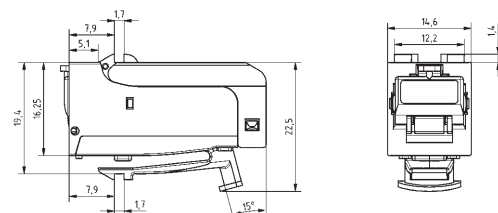
Anschlussklasse	IP 20
Temperaturbereich	-40°C - +70°C

Elektrische Eigenschaften:

Kontaktwiderstand	≤ 20 mΩ
Isolationswiderstand zwischen den Kontakten	≥ 500 MΩ
Spannungsfestigkeit Kontakt - Kontakt	1000 V DC/AC peak
Spannungsfestigkeit Kontakt - Schirm	1500 V DC/AC peak
Strombelastbarkeit bei 50°C	1,25 A
PoE+ gemäß IEEE 802.3at	PoE+

Übertragungstechnische Eigenschaften:

10 Gbit	wird unterstützt
Cat. 6A	EIA/TIA 568B.2-10
GHMT	Typmusterzertifiziert



Bezeichnung

Bestell-Nummer

preLink® RJ45 Keystone Cat.6A EIA/TIA, Klasse E _A inkl. Kabelabschluss AWG 24 – AWG 22, gewinkelt	CKWES010
preLink® RJ45 Keystone Cat.6A EIA/TIA, Klasse E _A inkl. Kabelabschluss AWG 27 – AWG 26, gewinkelt	CKWES020
preLink® RJ45 Keystone Cat.6A EIA/TIA, Klasse E _A ohne Kabelabschluss	CKWEO100