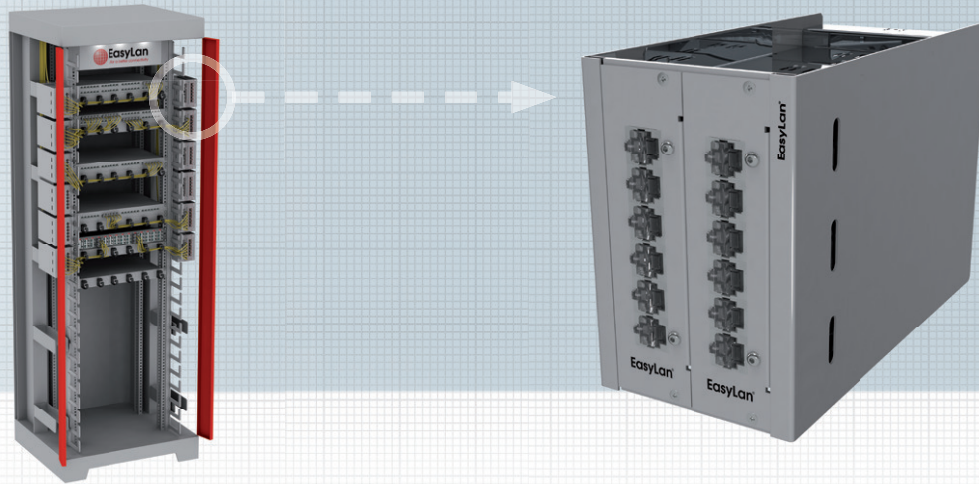


# Side-Modulträger (S-BGT) 14TE 3HE für den Einsatz von Einschubmodulen

**SOFORT  
LIEFERBAR**



Side-Modulträger (S-BGT) für den Einsatz von 7TE-Einschubmodulen in Kupfer und LWL. Die Einschubmodule werden über 2 Schrauben von der Panelseite am Modulträger fixiert. Die Einschubmodule lassen sich komplett aus dem Modulträger herausziehen. Es können maximal 2x 7TE-Einschubmodule (=12 Ports) im Modulträger befestigt werden. Die Befestigung des Side-Modulträger (S-BGT) erfolgt an der seitlichen Schrankklochung. Dadurch ist eine einfache und schnelle Montage möglich. Durch die seitliche Schrankmontage ist es möglich, ohne den Luftstrom zu stören, eine platzsparende, besonders klimafreundliche Verkabelung zu realisieren.

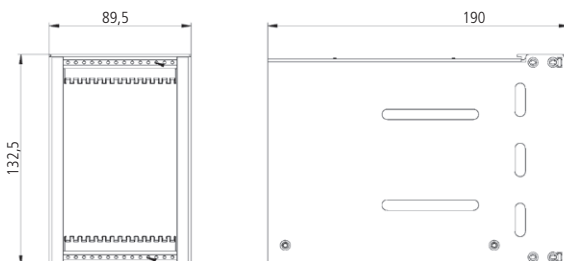
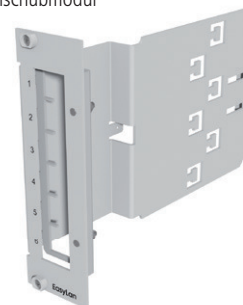
Das Montagematerial und die Keystonemodule sind nicht im Lieferumfang enthalten.

#### Eigenschaften:

Material	Stahlblech verzinkt und feuerbeschichtet
Farbe	Stahlblech lackiert RAL7035 (grau)
Einbautiefe	190 mm
Bestückung	Für max. 12 Ports auf 2 Einzelschubmodule aufgeteilt
Einsatzbereich	Geringes Platzangebot im Schrank, hohe Flexibilität, individuelle Erweiterungen, z.B. in Rechenzentren
Verpackungseinheit	1 Stück im Karton

#### Passendes Einschubmodul:

preLink®/fixLink® Keystone-Einschubmodul  
7TE, RAL7035, Seite 27



#### Bezeichnung

preLink®/fixLink® Side-Modulträger (S-BGT) 19" 3HE

Blindplatte Alu

#### Bestell-Nummer

AVMS10001E

AVMB00001E