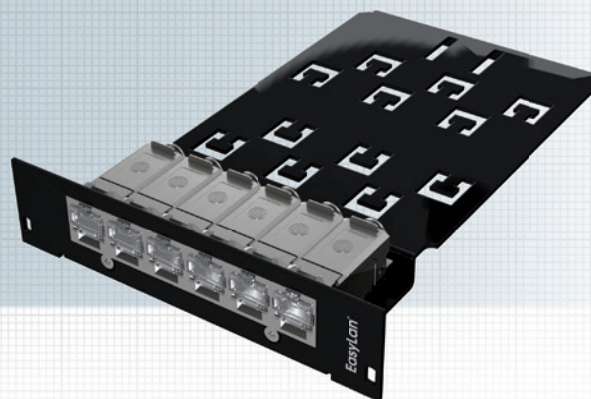
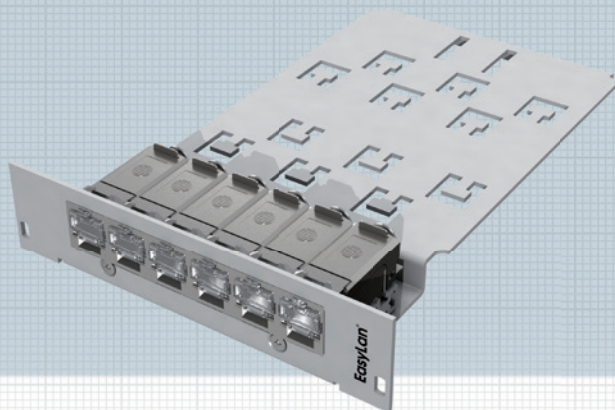


preLink® RZ-Einschubmodul 19" 3HE, 6TE / 7TE Cat. 6A EIA/TIA mit / ohne L.E.O.-Funktion, 6-fach



Beim preLink® RZ-Patchpanel Cat. 6A EIA/TIA, Klasse E_A, sind die RZ-Module bereits auf einer Schiene vormontiert und müssen nur noch mit dem jeweiligen Kabelstecker komplettiert werden. Hier empfehlen sich speziell die vorkonfektionierten RZ-Lösungen, die entweder als Einzel- oder als Mehrfachkabel bestellt werden können.

Das „Light-Emitting-Outlet“ (L.E.O.) dient zur leichten Identifizierung zusammengehöriger Kabelenden mittels Detektor. Auch bei durchgepatchten Datenstrecken können die Anschlüsse von jeder Seite aus zum Leuchten gebracht werden. Dies funktioniert mit allen gängigen, geschirmten Datenkabeln.

Verpackungseinheit: 1 Stück im Karton

Steckerverbindungsnorm: IEC 60603-7-6

Mechanische Eigenschaften:

Einbaumaß	19" 3HE, 7TE bzw. 6TE
Steckkraft	≤ 30 N
Steckzyklen (RJ 45 Seite)	≥ 750
Steckzyklen (Rückseite)	≥ 100
Werkstoff Gehäuse	Stahlblech verzinkt, feuerbeschichtet, RAL 7035
Werkstoff Isolierteile	PC weiss
Goldauflage im Kontaktbereich	50 µm
Kontaktierung	AWG 27-22
Kabeldurchmesser	5 - 9,5 mm

Umweltanforderungen:

Anschlussklasse	IP20
Temperaturbereich	-40°C ... +70°C

Elektrische Eigenschaften:

Kontaktwiderstand	≤ 20 mΩ
Isolationswiderstand zwischen den Kontakten	≥ 500 MΩ
Spannungsfestigkeit Kontakt - Kontakt	1000 V DC/AC peak
Spannungsfestigkeit Kontakt - Schirm	1500 V DC/AC peak
Spannungsfestigkeit Kontakt - Schirm (bei L.E.O.-Variante)	--
Strombelastbarkeit bei 50°C	1,25 A
PoE+ gemäß IEEE 802.3at	PoE+

Übertragungstechnische Eigenschaften:

10 Gbit Cat. 6A	wird unterstützt EIA/TIA 568B.2-10
-----------------	---------------------------------------

L.E.O. Funktion (bei Ausführung RJ45 geschirmt L.E.O.):

Einspeisespannung	12 V AC
Lichtererkennung	≤ 100 m
Lichtaustritte	≤ 3

Bezeichnung	Bestell-Nummer 6TE		Bestell-Nummer 7TE	
	Gehäuse grau	Gehäuse schwarz	Gehäuse grau	Gehäuse schwarz
6 x RJ45 Cat.6A EIA/TIA, Klasse E _A , Set inkl. Kabelabschluss AWG 24 - AWG 22	CVEESP111E	CVEESP112E	CVEESP211E	CVEESP212E
6 x RJ45 Cat.6A EIA/TIA, Klasse E _A , Set inkl. Kabelabschluss AWG 27 - AWG 26	CVEESP161E	CVEESP162E	CVEESP261E	CVEESP262E
6 x RJ45 Cat.6A EIA/TIA, Klasse E _A , ohne Kabelabschluss	CVEERP101E	CVEERP102E	CVEERP201E	CVEERP202E
6 x RJ45 Cat.6A EIA/TIA, Klasse E _A , L.E.O., Set inkl. Kabelabschluss AWG 24 - AWG 22	CVEESL111E	CVEESL112E	CVEESL211E	CVEESL212E
6 x RJ45 Cat.6A EIA/TIA, Klasse E _A , L.E.O., Set inkl. Kabelabschluss AWG 27 - AWG 26	CVEESL161E	CVEESL162E	CVEESL261E	CVEESL262E
6 x RJ45 Cat.6A EIA/TIA, Klasse E _A , L.E.O., ohne Kabelabschluss	CVEERL101E	CVEERL102E	CVEERL201E	CVEERL202E
Blindplatte (3HE, 7TE)	AVMB0000	AVMB0001	AVMB0001	AVMB0001
preLink® L.E.O. Detektor	CKZWD001			