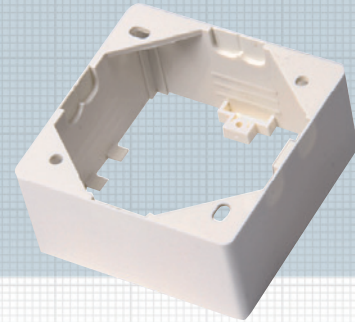


# preLink® / fixLink® Modulaufnahme, leer, gerader Abgang, Unterputz, 2-fach, Aufputzgehäuse



## preLink® / fixLink® Modulaufnahme, leer, gerader Abgang, Unterputz, 2-fach

Die Systemdosen bestehen aus einem Zinkdruckguss-Rahmen und eignen sich für den Einbau in einen Kabelkanal (EK), für Unterputz- (UP), oder mittels separatem Rahmen auch zur Aufputzmontage (AP).

### Eigenschaften:

Material	Modulaufnahme: Zinkdruckguss, Rahmen: Polymer
Farbe	Weiß, ähnlich RAL 9010
Bestückung	Zentralplatte 50 x 50 mm, Rahmen 80 x 80 mm, Beschriftungsfeld (auch als separates Ersatzteil verfügbar)
Einsatzbereich	Einbau in Kabelkanal, Unterputz- oder Aufputzmontage
Verpackungseinheit	10 Stück im Karton

## preLink® / fixLink® Aufputzgehäuse, leer, 80 x 80 mm

Aufputzrahmen für den Innenbereich zur Wandmontage

### Eigenschaften:

Material	Polymer
Farbe	Weiß, ähnlich RAL 9010
Abmessung (HxBxT)	42 x 80 x 80 mm
Einsatzbereich	Aufputzmontage
Verpackungseinheit	5 Stück im Karton

### Bezeichnung

### Bestell-Nummer

Modulaufnahme, leer, gerader Abgang, Unterputz, 2-fach	CKVDU292
Aufputzgehäuse, leer, 80 x 80 mm inkl. Abdeckrahmen und Schrauben	CKVDAP90