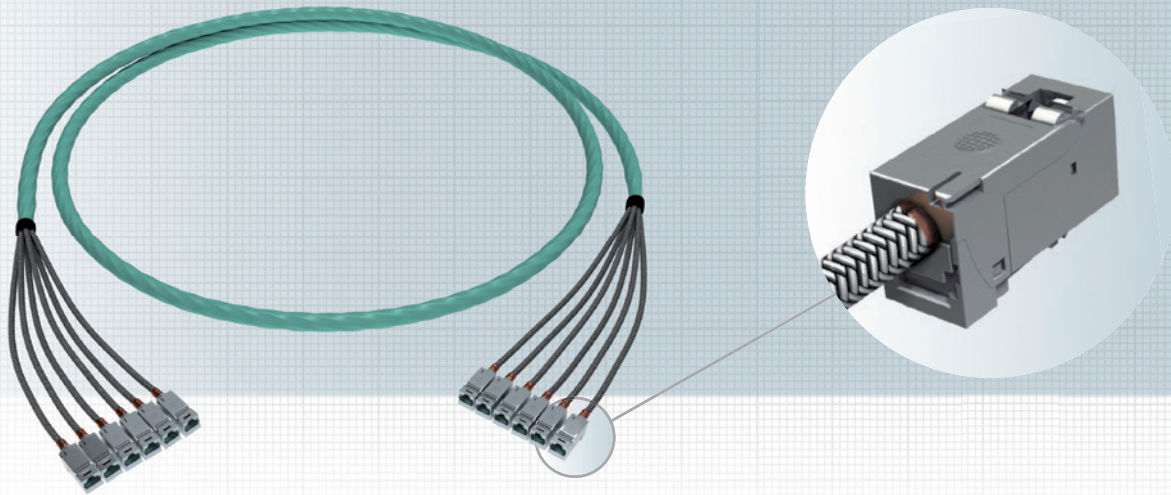


fixLink® CTCC-Aufteilsystem

Copper-Trunk-Compact-Cable



Das CTCC-Aufteilsystem bietet sich aufgrund seines minimalen Kabeldurchmessers und der dementsprechend geringen Brandlast für den flexiblen Einsatz in der strukturierten Gebäudeverkabelung und in Rechenzentren an.

Verseilte Sechsfach- (6 x 4P) sind werkseitig mit preLink® Kabelsteckern vorkonfektioniert und geprüft. Da der Kabelabschluss trotz all seiner Funktionalität sehr klein ist, vergrößert er den Kabeldurchmesser nur minimal und bietet somit bei der Verlegung den Vorteil eines schlankeren Kabelendes im Vergleich zu Keystone-konfektionierten Systemen. Der Kabelabschluss muss vor Ort nur noch mit den preLink® Steckverbindern komplettiert werden.

Die maximale Länge des Mehrfachkabels beträgt bis zu 80 m in AWG 23.

Das Aufteilsystem als 10-Gbit-Lösung für RZ-Verkabelungen erfüllt mindestens die Anforderung der Klasse E_A.

Die Übertragungsparameter richten sich nach der Auswahl der verwendeten preLink® Module (Kat.6_A ISO/IEC oder Cat.6A EIA/TIA).

Eigenschaften:

- Mehrfachkabel in AWG 26 mit geringem Außendurchmesser
- Minimaler Platzbedarf im Vergleich zur Kabelbündelung, Break-out-Variante und Einzelverlegung
- Bessere Schrankklimatisierung durch geringere Luftstrombeeinträchtigung
- Beträchtliche Senkung der Brandlast
- Universelle Vorkonfektion mit preLink® Kabelsteckern
- Schlankes Kabelende durch geringere Außenmaße des Kabelsteckers im Vergleich zu herkömmlichen Keystonemodulen

Einsatzbereich:

- Rechenzentren
- Strukturierte Gebäudeverkabelung