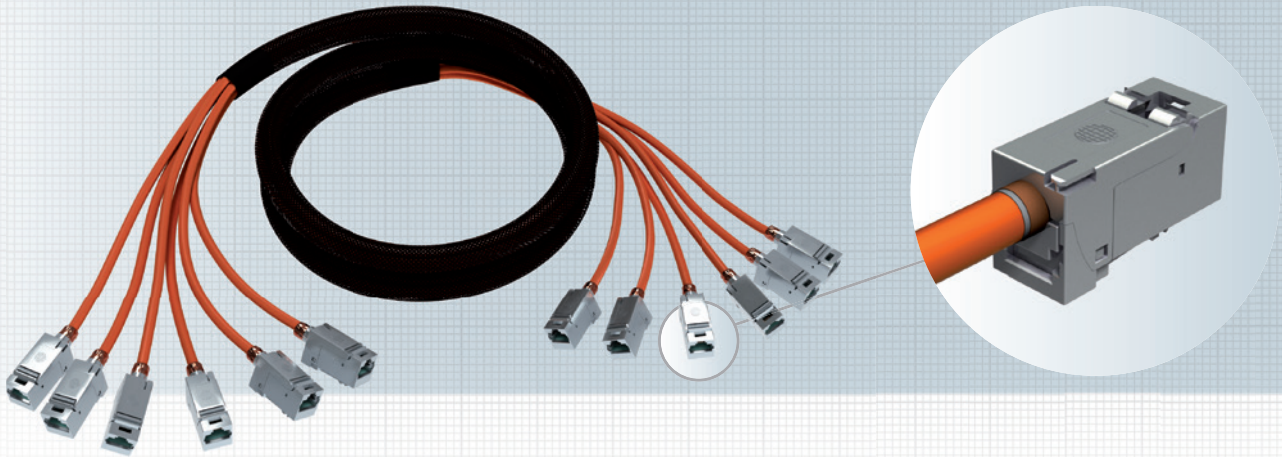


fixLink® CTBC-Aufteilsystem Copper-Trunk-Bundled-Cable



Das CTBC-Aufteilsystem bietet sich für den flexiblen Einsatz in der strukturierten Gebäudeverkabelung und in Rechenzentren an.

Die in einem Geflechtschlauch gebündelten Kabel sind werkseitig mit fixLink®-Keystonemodulen konfektioniert und geprüft.

Die Bündelung kann sowohl mit Verlegekabeln als auch mit flexiblen Kabeln erfolgen. Die maximale Länge des gebündelten Kabels beträgt bis zu 20 m.

Das Aufteilsystem als 10-Gbit-Lösung für RZ-Verkabelungen erfüllt mindestens die Anforderungen der Klasse E_A.

Die Übertragungsparameter richten sich nach der Auswahl der verwendeten fixLink®-Module (Kat.6_A ISO/IEC)

Eigenschaften:

- Bündelung von AWG 22 bis AWG 27-Datenkabeln
- Universelle Vorkonfektion mit preLink® Kabelsteckern
- Schlankes Kabelende
- Flexible Verlegung
- Bis zu 12 Kabel

Einsatzbereich:

- Rechenzentren
- Schrankverbindungen
- Strukturierte Gebäudeverkabelung