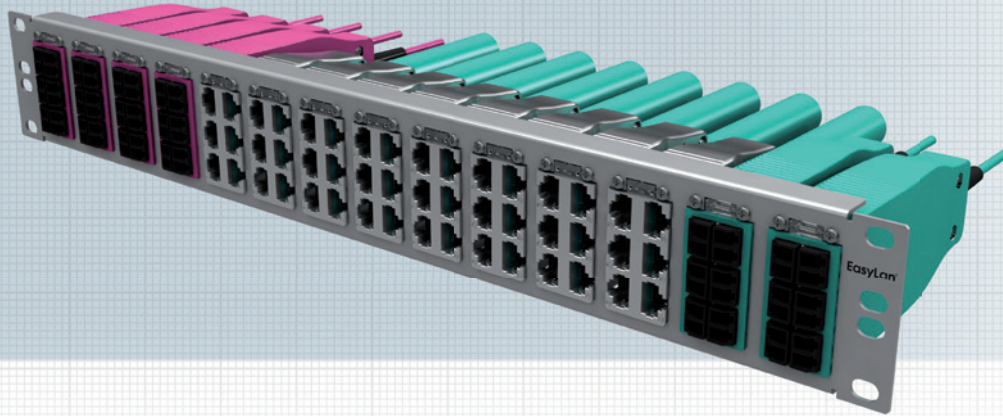


# H.D.S.-Panel für H.D.S.-Fiber Optic und -Kupfer-Module



H.D.S.-Panel für die Befestigung von H.D.S. Fiber Optic- und H.D.S.-Kupfer-Modulen im Verteilerschrank. Die H.D.S.-Panel sind in den Ausführungen 1HE, 1,5HE, 2HE und 3HE erhältlich. Im Lieferumfang sind das Montagematerial und ein Erdungsdraht nicht enthalten.

#### Normen:

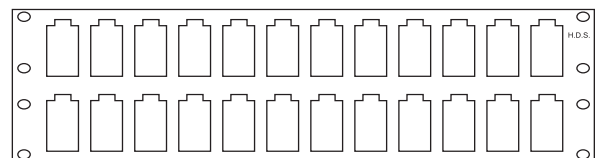
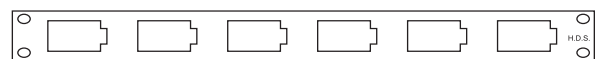
IEC 60603-7

#### Eigenschaften:

Einbaumaß	19" 1HE – 3HE, Tiefe 35mm
Frontseite	Ausbruch für bis zu 28 H.D.S.-Module
Werkstoff Gehäuse	Stahlblech lackiert RAL 7035
Werkstoffe	gemäß RoHS 2002/95/EG

#### Umweltanforderungen:

Anschlussklasse	IP20
Temperatur	-40°C – +70°C



Bezeichnung	Bestell-Nummer
Frontplatte 6-fach H.D.S. (quer) 1,0HE RAL 7035	AHVPL0610
Frontplatte 12-fach H.D.S. (senkrecht) 1,5HE RAL 7035	AHVPL1215
Frontplatte 14-fach H.D.S. (senkrecht) 1,5HE RAL 7035	AHVPL1415
Frontplatte 14-fach H.D.S. (senkrecht) 2,0HE RAL 7035	AHVPL1420
Frontplatte 24-fach H.D.S. (senkrecht) 3,0HE RAL 7035	AHVPL2430
Frontplatte 28-fach H.D.S. (senkrecht) 3,0HE RAL 7035	AHVPL2830
Blindplatte für H.D.S.-Ausbruch	AHVZMB001