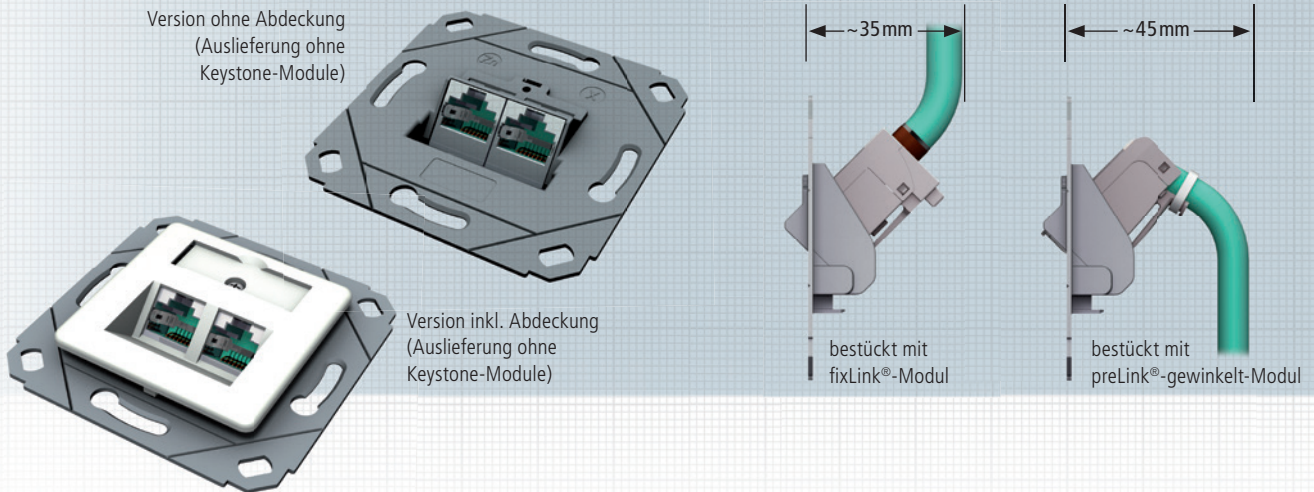


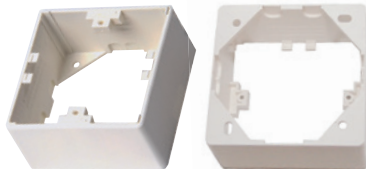
Designfähige Modulaufnahme leer, 45°-Abgang, 1-fach, 2-fach



Die designfähige Modulaufnahme besteht aus einem Zinkdruckguss-Rahmen. Sie eignet sich für den Einbau in einem Kabelkanal (EK), für Unterputzmontage (UP) oder mittels separatem Rahmen auch zur Aufputzmontage (AP). Durch das Wegbrechen von zwei Montagelaschen ist auch eine Bodentankmontage (BT) möglich. Die designfähige Datendose ist mit nahezu allen am Markt erhältlichen Schalterprogrammen kombinierbar.

Zubehör:

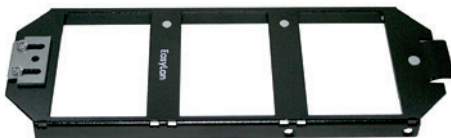
Aufputzgehäuse IP20 80 x 80 x 42 mm



Abdeckrahmen 1- / 2-fach



Träger Bodentank



Bezeichnung	Bestell-Nr
Designfähige Modulaufnahme (o. Abdeckung), 1-fach, 2-fach	CKVD1DS
Aufputzgehäuse IP20 80 x 80 x 42 mm	ADZ00101
Abdeckrahmen 1-fach, 80 x 80 mm	ADZ00102
Abdeckrahmen 2-fach, 150 x 80 mm	ADZ00103

Eigenschaften:

Material	Modulaufnahme: Zinkdruckguss
Farbe Abdeckung	Weiß, ähnlich RAL 9010
Bestückung	Zentralplatte 50 x 50 mm, • preLink® gewinkelt • fixLink®
Einsatzbereich	Einbau in Kabelkanal, Unterputz- oder Aufputzmontage, kombinierbar mit allen VAE-Zentralplatten gängiger Schalterhersteller
Verpackungseinheit	5 Stück im Karton

Eigenschaften Aufputzgehäuse IP20, 80 x 80 x 42 mm:

Material	Kunststoff
Maße:	80 x 80 x 42 mm
Farbe	Weiß, ähnlich RAL 9010
Einsatzbereich	Aufputzrahmen für designfähige Modulaufnahme
Verpackungseinheit	5 Stück im Karton

Eigenschaften Abdeckrahmen 1- / 2-fach:

Material	Kunststoff
Farbe	Weiß, ähnlich RAL 9010
Einsatzbereich	Abdeckrahmen für designfähige Modulaufnahme
Verpackungseinheit	5 Stück im Karton

Eigenschaften Träger Bodentank:

Abmessung	Gem. Vorgaben Ackermann Unterflursystemen
Material	Stahlblech, feuerverzinkt
Farbe	Schwarz, RAL 9005
Materialstärke	1,5 mm
Bestückung	Mit 2 bzw. 3 Datendosen
Ausführung	GB2 und GB3
Verpackungseinheit	10 Stück

Bezeichnung	Bestell-Nr
Ackermann Trägerplatte GB2	ABG00101
Ackermann Trägerplatte GB3	ABG00102
Blindplatte schwarz RAL 9005	ABG00103