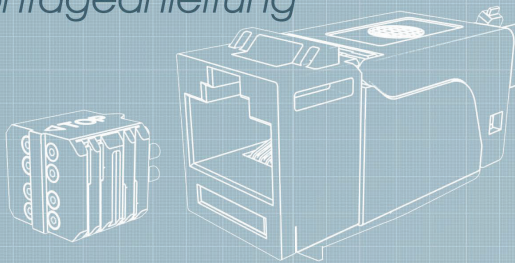


Mounting instructions

Montageanleitung

Englisch
Deutsch
908955



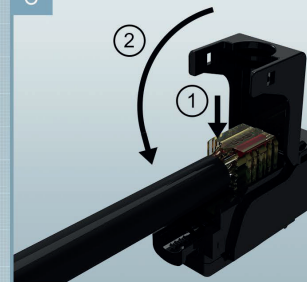
4



Color coding for TIA/EIA 568 Versions A and B

Farbcode nach Versionen EIA/TIA 568 A & B

8



1- Insert wire manager into jack and press to fit by using a pliers.
2- Close cover.

1- Wiremanager in das Modul einsetzen und mit Parallelverpresszange in das Modul eindrücken.
2- Klappe schließen.

1



Strip cable to approx. 40mm.
Optional: Sheath removal tool
Part Nr.: CZABIBL1

Den Kabelmantel ca. 40mm absetzen.
Optional: Abmantelwerkzeug
Art.Nr.: CZABIBL1

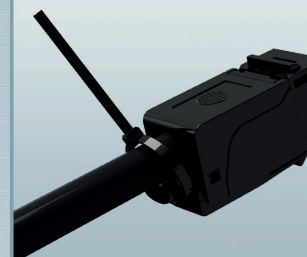
5



Insert the wires into the cable connector.

Adern in den Kabelstecker einführen.

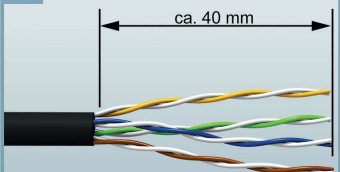
9



Fit a cable tie for strain relief and cut off the excess length.

Kabelbinder zur Zugentlastung anbringen und Überlänge entsprechend abschneiden.

2



Remove about 40mm of the plastic sheath and prepare wires by untwisting pairs.

Kabelmantel auf ca. 40mm absetzen, Adernpaare vorsortieren und entdrillen.

6



Insert the cable connector into the clamp pliers. Crimp the cable connector only with the exclusive preLink® Clamp.
Das Kabel mit Kabelstecker in die Verpresszange einlegen. Kabelstecker ausschliesslich mit Hilfe der preLink® Verpresszange (Art.Nr. CKZWZ001) crimpen.

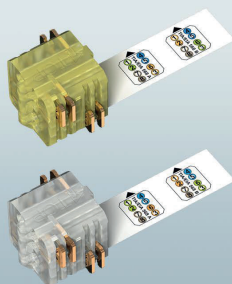
10



A fully assembled module.

Fertig konfektioniertes Modul.

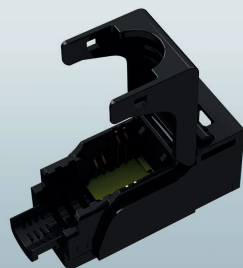
3



preLink® cable connection for
AWG 24 - 22 (yellow)
AWG 27 - 26 (white)

preLink® Kabelstecker für
AWG 24 - 22 (gelb)
AWG 27 - 26 (weiß)

7



Open cover.

Modul öffnen.