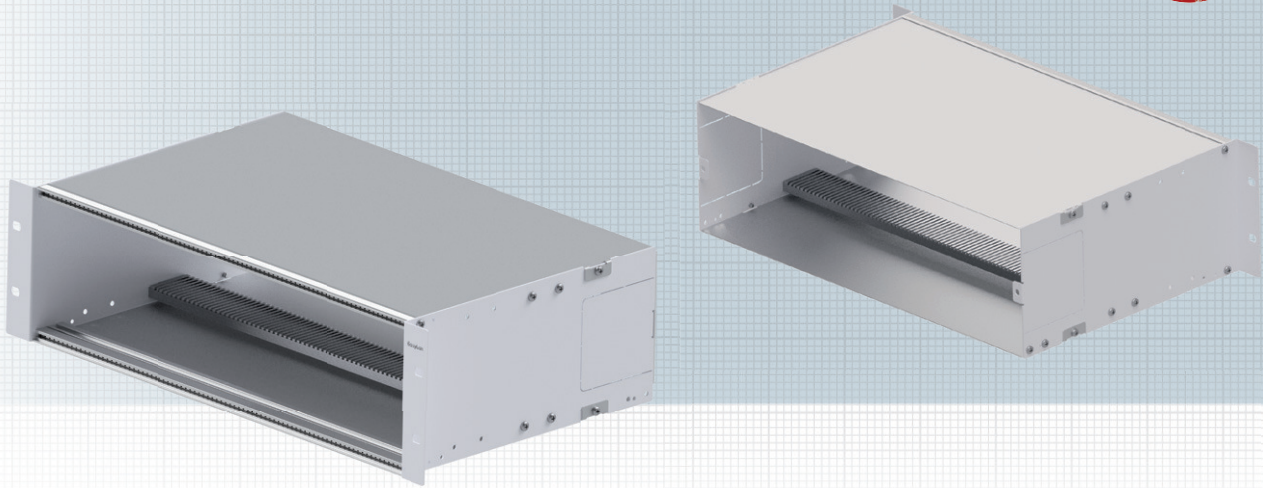


Baugruppenträger 19" 3HE für den Einsatz von Einschubmodulen

**SOFORT
LIEFERBAR**

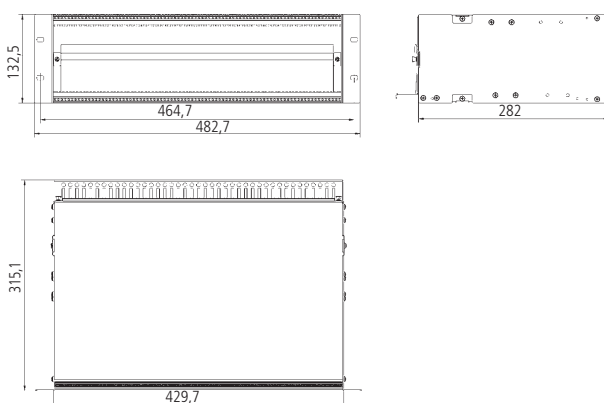


Modulträger 19" 3HE für den Einsatz von 7TE-Einschubmodulen in Kupfer und Glasfaser. Die Einschubmodule werden über 2 Schrauben von der Panelseite am Modulträger fixiert. Die Einschubmodule lassen sich komplett aus dem Modulträger herausziehen. Es können maximal 12x 7TE-Einschubmodule (=72 Ports) im Modulträger befestigt werden.

Im Lieferumfang sind eine Erdungsleitung und ein Befestigungsset enthalten.

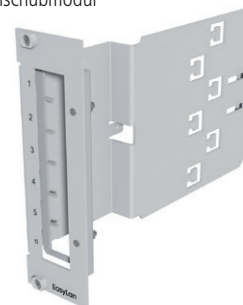
Eigenschaften:

Material	Aluminium pulverbeschichtet
Farbe	RAL7035
Einbautiefe	100 mm
Bestückung	Für max. 72 Ports auf 12 Einzelschubmodule aufgeteilt
Einsatzbereich	Geringes Platzangebot im Schrank, hohe Flexibilität, individuelle Erweiterungen, z.B. in Rechenzentren
Verpackungseinheit	1 Stück im Karton



Passendes Einschubmodul:

preLink®/fixLink® Keystone-Einschubmodul
7TE, RAL7035, Seite 27



Bezeichnung

Baugruppenträger 19" 3HE
Blindplatte Aluminium

Bestell-Nummer

AVM10003
AVMB00001E